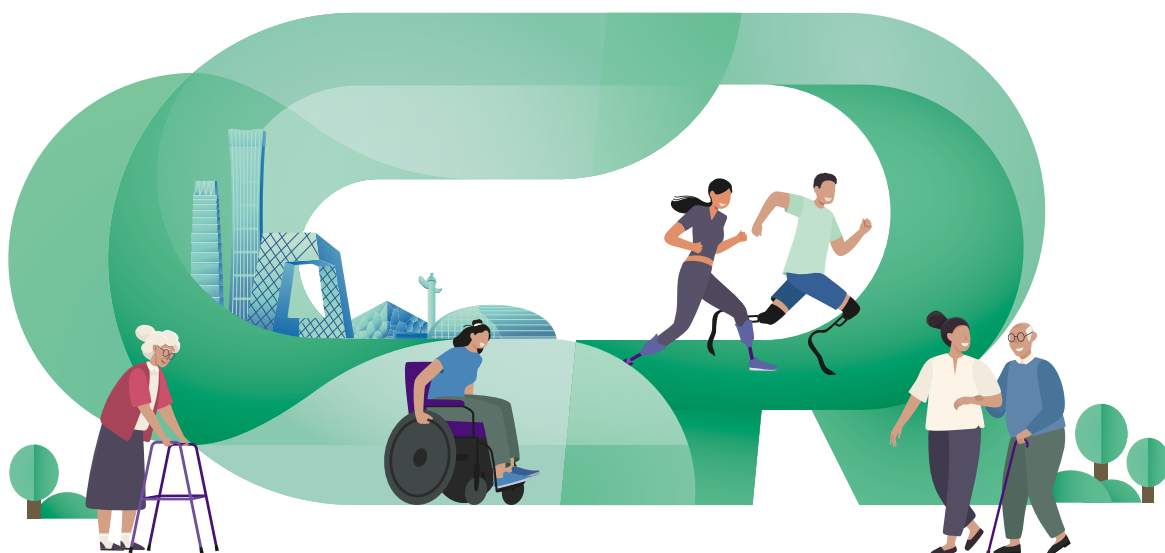




# 2024中国国际福祉博览会 暨中国国际康复博览会 Care & Rehabilitation Expo China 2024

2024.11.28-30

北京·国家会议中心



[www.crexpo.cn](http://www.crexpo.cn)

主办



中国残疾人联合会  
China Disabled Persons' Federation

承办



中国残疾人辅助器具中心  
China Assistive Devices and Technology Center for Persons with Disabilities

协办



北京市残疾人联合会  
Beijing Disabled Persons' Federation



保利®展览  
POLY EXHIBITION

# 全球三大、中国最大的康复辅助器具展览会之一

## 2024 CR EXPO

中国国际福祉博览会暨中国国际康复博览会(CR EXPO)由中国残疾人联合会主办，作为全球三大、中国最大的康复辅助器具展览会之一，每年集结全球康复辅具产业链顶尖品牌和优质买家资源，汇聚助行移动辅具、无障碍生活、假肢及矫形器、养老、康复、大健康产业领域的前沿新产品、新技术、新材料、新应用等，构建高品质、高标准、高规格的国际性创新平台，推动全球产业链深度融合及高质量发展，引领产业发展新风向。



展览面积

25,000m<sup>2</sup>



参展商

300+



峰会论坛

30+



观众

35,000+



## 展会亮点

### ☆ 权威平台，引领风向

中国残联牵头主办，联动政府、协会、机构、企业、买家等多方优质资源，引领产业发展风向。

### ☆ 巨头云集，开拓市场

深耕全球康复辅具产业链上下游资源，国内外巨头品牌云集，助力开拓全球商贸市场。

### ☆ 专业论坛，聚焦前沿

同期30+场专业学术论坛，搭建政、产、学、研交流平台，高精尖专家解读创新技术及趋势风向。

### ☆ 精准买家，高效对接

精准链接各地残联、协会、医院、学校、经销商/代理商、养老机构等买家资源，实现供需有效联动，推动高效对接。

### ☆ 国际展团，触达全球

联动各大领馆及国际组织，搭建国际交流平台，促进国内康复辅具产业链与国际接轨，实现共享共赢。

### ☆ 强化营销，千万曝光

多元化、多渠道、全展期市场营销推广，千万曝光精准覆盖目标群体，高效传播实现引流拓客。

# 顶尖品牌 共谋产业新篇

## 2024 CR EXPO

来自全球助行移动辅具、假肢及矫形器、康复、无障碍设施及养老、沟通障碍康复/低视力领域的顶尖品牌齐聚，展示2024年康复辅具产业链的创新成果及科技应用，促进国际交流，拓展产业链“朋友圈”，共谋产业合作新篇。

 **85%**  
展商对参展效果满意度

 **80%**  
展商表示参展目的达成

## 大牌云集



## 展商类别构成

 **20%**  
助行移动辅具

 **13%**  
康复设备及治疗

 **13%**  
假肢及矫形器

 **11%**  
医疗及护理辅具

 **7%**  
无障碍生活设施

 **11%**  
听觉言语康复

 **6%**  
养老用品和服务

 **6%**  
儿童康复辅助器具

 **6%**  
低视力展区

 **7%**  
协会、组织

## 国际阵容占比30%



德国



法国



加拿大



美国



日本



比利时



丹麦



瑞典



瑞士

# 前沿论坛 共瞻福祉未来

## 2024 CR EXPO

全年度举办30+会议论坛、对接交流活动，邀请200+行业专家学者及企业精英、2000+参会嘉宾，共同探讨康复辅具产业链细分领域热点话题及发展态势，搭建政、产、学、研交流平台，共瞻福祉未来。

### 第十三届中国辅助技术创新与发展论坛

- 汇聚300+地方残联、康复辅具中心

### 中国残疾人康复协会2024综合学术年会

- 1000+各省市残联康复部、康复中心、康复医院、相关企事业单位参会
- 近20场学术论坛，主题涵盖儿童康复技术、神经康复、特殊教育、肢体残疾康复等领域

### 2024中国听觉言语康复行业交流会

- 集产品体验、科研成果发布、学术交流于一体
- 200+助听器验配中心、听力言语康复机构、耳鼻喉科等跨领域专家参会

### 老年用品及服务推广应用交流对接活动

- 300+养老机构、社区居家服务中心、经销代理服务商、连锁药店、电商平台、线下门店负责人、运营人员齐聚

### 国际交流对接活动

- “一带一路”残疾人事务主题活动、全球辅助技术伙伴联盟合作交流会、世界卫生组织与联合国儿童基金会辅助器具供需对接会等国际交流对接活动重磅开启，跨境出海双向奔赴开拓市场！

### 学术前沿

- 北京无障碍大会
- 假肢矫形器数字化论坛
- 康复医院院长交流会
- 第十三届国际低视力康复论坛
- “辅具进校园”等特教论坛
- 公益慈善嘉年华活动



### 展前活动

- 京津冀康复论坛
- 中日康复辅具经贸交流会
- 特殊儿童康复研讨会
- 助听器验配师国家职业技能等级认定培训班
- 地方辅具创新论坛
- 数十场线上直播

# 专家齐聚 共话产业风向

## 2024 CR EXPO



**凌锋**

中国残疾人康复协会  
理事长



**李天顺**

中国教育学会  
副会长



**刘福清**

中国慈善联合会  
副会长



**龙墨**

中国残疾人福利基金会  
理事长



**王建军**

中国肢残人协会  
主席



**曹跃进**

中国残疾人康复协会  
常务副理事长、秘书长



**孔德明**

中国残疾人辅助器具中心  
主任



**王振耀**

北京师范大学中国公益  
研究院理事长



**董理权**

中国残疾人辅助器具中心  
副主任



**史志强**

中国残疾人辅助器具中心  
副主任



**郑晓璇**

北大-APEC健康科学  
研究院院长



**李晓捷**

佳木斯大学康复医学院  
名誉院长



**唐久来**

安徽医科大学第一附属医院  
小儿神经康复中心主任医师



**吴玉韶**

复旦大学老龄研究院  
副院长



**黄志刚**

首都医科大学附属  
北京同仁医院副院长



**王宁利**

北京同仁眼科中心主任、  
首都医科大学眼科学院院长



**孙兴怀**

复旦大学附属眼耳鼻喉科  
医院眼科主任医师



**孙喜斌**

中国听力语言康复研究中心  
主任医师



**许家成**

中国残疾人康复协会  
副理事长



**王树峰**

北京市康复辅助器具协会  
听力言语康复专委会主任委员



**姜志梅**

佳木斯大学副校长  
兼医学部主任



**张皓**

中国康复研究中心副主任、  
神经康复三科主任



**樊东升**

北京大学第三医院  
神经内科主任



**冯文猛**

国务院发展研究中心  
第二研究室主任



**黄真**

北京大学第一医院康复  
医学科主任医师



**郭延庆**

北京大学第六医院  
儿童精神科主任医师



**宋虎杰**

陕西中医药大学附属西安中医  
脑病医院院长



**庞伟**

佳木斯大学附属第三医院  
院长



**黄东锋**

中山大学附属第七医院  
康复医学科主任



**杜青**

上海交通大学医学院附属  
新华医院康复医学科主任



**丁勇**

中国教育学会特殊教育  
分会副理事长



**马凤领**

国家康复辅具中心  
总工程师



**高立群**

北京语言大学语言康复  
学院院长



**邓猛**

华东师范大学  
融合教育研究院院长



**李拉**

南京特殊教育师范学院  
特殊教育学院院长



**徐云**

浙江工业大学、南京特殊教育  
师范学院特聘教授



**董关鹏**

中国传媒大学国家公共  
关系与战略传播研究院院长



**刘劲松**

中国康复研究中心北京博爱  
医院假肢矫形部主任



**贾云竹**

北京协力人口与  
社会发展研究所所长



**王羽**

中国建筑设计院适老建筑  
实验室主任



**张茜**

工业和信息化部  
科技司技术基础处



**李迪华**

北京大学建筑与景观  
设计学院副院长

※ 部分参会嘉宾，排名不分先后

# 优质买家 精准商贸对接

## 2024 CR EXPO

### 观众类型构成

#### 22%各地残联/民政/相关政府部门

江苏省残疾人联合会  
河南省残疾人联合会  
广东省残疾人联合会  
四川省残疾人联合会  
黑龙江省残疾人联合会  
辽宁省残疾人联合会  
青海省残疾人联合会  
山西省残疾人联合会  
内蒙古自治区残疾人联合会  
云南省残疾人联合会  
浙江省残疾人福利基金会  
湖北省残疾人辅助器具资源中心  
安徽省残疾人辅助器具中心  
河北省残疾人辅助器具资源中心  
陕西省残疾人辅助器具中心  
甘肃省残疾人辅助器具资源中心  
福建省残疾人辅助器具资源中心  
深圳市残疾人联合会  
杭州市残疾人联合会  
贵州省残疾人联合会  
山西省残疾人福利基金会  
四川省残疾人福利基金会  
新疆维吾尔自治区残疾人辅助器具资源中心  
哈尔滨市残疾人联合会  
莆田市残疾人联合会  
开封市残疾人联合会  
焦作市残疾人联合会  
淮安市残疾人联合会  
唐山市残疾人联合会  
玉林市残疾人联合会  
桐城市人民政府  
南皮县人民政府  
绩溪县人民政府  
北京市民政局  
芜湖市民政局  
深圳市盐田区民政局  
枣庄市市中区人民政府

#### 18%综合医院/康复机构等

解放军总医院

中国康复研究中心北京博爱医院  
四川省人民医院  
四川省骨科医院  
湖南省儿童医院  
宁夏回族自治区人民医院  
河南中医药大学第一附属医院  
北京协和医院  
北京大学第六医院  
深圳市第二人民医院  
航空总医院  
华中科技大学同济医学院  
徐州市第一人民医院  
赣州市人民医院  
泰安市立医院  
威海市中心医院  
淮安市第二人民医院  
沧州市中西医结合医院  
湖南省康复医院  
上海市阳光康复中心  
宁波市康复医院  
北京老年医院  
北京妇幼保健医院  
首都医科大学附属北京康复医院  
山西省脑瘫康复医院  
四川省八一康复中心  
广东省工伤康复医院  
国家康复辅具研究中心附属康复医院  
辽宁省优抚医院  
云南省残疾人康复中心  
河北省残疾人康复中心  
厦门市残疾人康复中心  
绵阳市残疾人康复中心  
北京小汤山医院  
北大口腔医院  
佛山市第一人民医院  
吉林省残疾人康复中心  
河南省精神病医院  
海南省残疾人康复指导中心  
广西壮族自治区康复中心  
西藏自治区残疾人康复服务中心  
庆阳市康复医院

上饶市第三人民医院  
合肥市残疾人康复中心

#### 35%经销/贸易/电商等

北京康复之家医疗用品有限公司  
北京聆听自然助听器专业验配中心  
北京温馨利康医疗器械有限公司  
北京华康恒达国际医疗器械销售有限公司  
广州市瑞耳贸易有限公司  
石家庄倍康医疗器械贸易有限公司  
湖南悦裕健康科技有限公司  
沧州市中博康复用品有限公司  
邢台市汉腾康复器材销售有限公司  
淮南市诺鑫医疗器械销售有限公司  
河北美创医疗器械贸易有限公司  
济宁诺基佳商贸有限公司  
呼和浩特市康邦假肢矫形器有限公司  
唐山市福爱假肢矫形器有限公司  
北京依贝思商贸有限公司  
珠海易裕贸易有限公司  
常德市益佳医疗器械贸易有限公司  
南京中峰科贸有限公司  
武汉标杆通用无障碍科技有限公司  
山西宏瑞合康医疗器械有限公司  
宁夏托福康复服务有限公司  
通辽市昇阳假肢矫形器有限公司  
广西桂海医疗管理集团有限公司  
唐山诺和医疗器械公司

#### 16%特殊教育学校/科研院所

云南省残疾人儿童康复学校  
北京海淀特殊教育指导与研究中心  
北京市盲人学校  
北京市健翔学校  
杭州杨绛子学校  
杭州市湖墅学校  
金华市特殊教育学校  
贵阳市特殊教育学校  
宁波市达敏学校  
敦化市特殊教育学校  
齐齐哈尔市培智学校  
昆明市盲哑学校

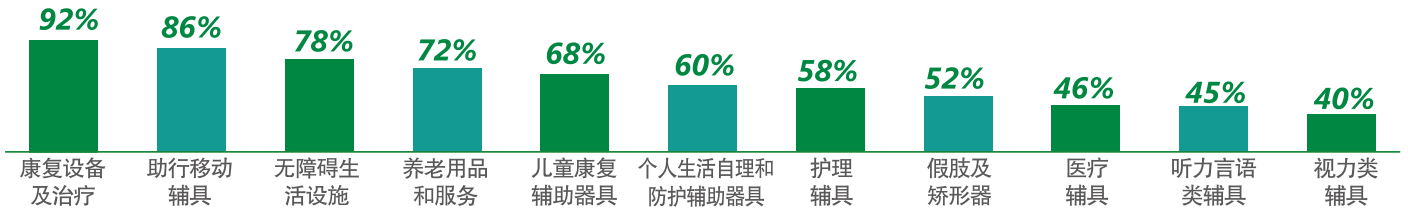
南昌市育智学校  
嘉兴市特殊教育学校  
那曲市特殊教育学校  
遵义市启智学校  
仁怀市特殊教育学校  
湘潭县特殊教育学校  
北京市丰台培智中心学校  
成都市双流区特殊教育学校  
上海市宝山区培智学校  
广州市越秀区启智学校  
厦门市同安区特殊教育学校

#### 9%养老服务商/协会/社工/其他

中国健康养老集团  
北京首开寸草养老服务有限公司  
颐家安宁北京养老服务有限公司  
北京安馨养老产业投资有限公司  
唐山市福爱假肢矫形器有限公司  
大连荣克养老运营有限公司  
河北万朴养老服务有限公司  
内蒙古长孝智慧养老服务有限公司  
郑州嘉庆养老产业发展有限公司  
湖南弘益健康养老服务有限公司  
四川健康普亲养老服务有限责任公司  
湖北省佳之美养老服务有限公司  
四川福孝家养老服务有限公司  
金鹤养老管理(天津)有限公司  
远洋养老  
浙江安诺康养老服务服务有限公司  
北京千家日月养老服务有限公司  
武康养老服务(天津)有限公司  
辽宁江海联合托老连锁有限公司  
北京金色时光养老院  
北京市马驹桥敬老院  
北京新生命养老助残服务中心  
海淀区千禾敬老院  
天津开发区常青藤养老服务中心  
宁波市江北区怡如家养老助残爱心服务中心  
辽源竹田养老院  
北京长友养老院  
恒安雅苑老年养护中心  
红太阳社区为老服务中心

※ 部分观众名单

### 观众感兴趣的产品及技术



### 观众参观目的



## 展览范围



### 助行移动辅具/无障碍展区

#### 助行移动辅具

轮椅/代步车/助行器/拐杖/外骨骼/福祉车/配件

#### 无障碍设施

无障碍设计规划/坡道/扶手/电梯/升降台/轮椅升降机/紧急救护服务警报监控和安全系统/智能家居/无障碍家具/无障碍卫浴设施



### 假肢及矫形器展区

假肢/四肢矫形器/脊柱及关节矫形器/假肢配件/矫形鞋及鞋垫



### 养老展区

#### 养老用品和服务

适老家具/家用医疗产品/康养机构及健康管理系统/老年健康保健产品

#### 个人生活自理和防护辅助器具

进食洗漱辅助器具/穿脱衣物辅助器具/身体防护辅具/预防跌倒产品/鞋/衣服



### 康复展区

#### 康复设备及治疗

康复机器人系列/智能康复设备/运动康复设备/水疗康复设备/神经康复设备/作业康复设备/中医康复设备/家庭康复器具/康复诊断评定设备/康复信息化系统/其他相关康复技术产品

#### 护理辅具

防褥疮坐垫、靠垫、床垫/褥疮治疗用品/搬运辅助器具/护理床

#### 医疗辅具

呼吸辅助器具/给药辅助器具/伤口护理产品/尿失禁辅助器具/加压袜及相关产品

#### 儿童康复辅助器具

儿童康复治疗系统/儿童轮椅/儿童护理床和床垫/儿童爬行辅助工具/儿童座椅、座垫及配件



### 沟通障碍康复/低视力展区

助听器/人工耳蜗/听力检测设备/集音器/助视器/盲文书写系统言语沟通辅具/智能手机/写作和阅读辅助工具/计算机辅助设备语音输入、语音控制系统/休闲娱乐辅具

## 展位价格

光地展位 (36m <sup>2</sup> 起)	标准展位 (单开口 9m <sup>2</sup> 起)	标准展位 (双开口 9m <sup>2</sup> 起)
¥ 1,380/m <sup>2</sup>	¥ 13,800/9m <sup>2</sup>	¥ 14,800/9m <sup>2</sup>



展会微信



福祉在线



抖音号

## 联系我们

电话: +86 (0)20 8989 9635 传真: +86 (0)20 8989 9111 邮箱: CRCinfo@polycn.com

# 海量曝光 参展效益翻倍

## 2024 CR EXPO



30,000+

公众号、视频号、抖音号粉丝量



390,000+

官网、小程序访问量



2,500,000+

新媒体及信息流广告曝光量



500,000+

邮件、短信、邮寄邀请函发送量



430,000+

视频全网播放量



300+

权威媒体合作、报道链接

## 全媒体聚焦报道

央媒、省市级媒体、垂直行业媒体、权威媒体建立深度合作

